

MAPETHERM® SYSTEM

MAPETHERM® EPS 80

ΠΕΡΙΓΡΑΦΗ ΚΑΙ ΠΡΟΟΡΙΖΟΜΕΝΗ ΧΡΗΣΗ

Σύστημα Εξωτερικής Θερμομόνωσης (ΣΕΘ) με επίχρισμα για εξωτερική μόνωση τοιχοποιίας κτηρίων

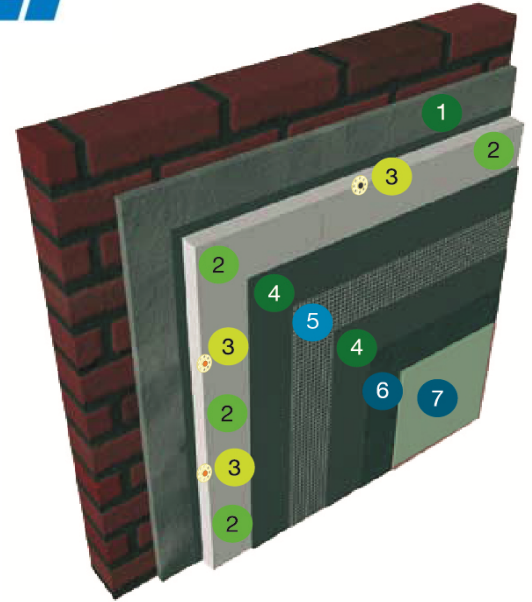
ΠΛΗΡΟΦΟΡΙΕΣ ΣΥΣΤΗΜΑΤΟΣ

Πιστοποίηση: Ευρωπαϊκή Τεχνική Έγκριση ETA - 10/0025 κατά ETAG 004 : 2011

Συμπεριφορά B-s2, d0 Euroclass E

στην Φωτιά: κατά EN 13501-1 : 2000

Αντοχή σε κρούση: Κατηγορία II για μονή στρώση
Κατηγορία II για διπλή στρώση



ΥΛΙΚΑ ΣΥΣΤΗΜΑΤΟΣ

ΕΦΑΡΜΟΓΗ	ΠΡΟΪΟΝ-ΠΕΡΙΓΡΑΦΗ
1 Επικόλληση	Mapetherm AR1 Mapetherm AR1GG
2 Μονωτικό**	Mapetherm EPS 80 $\lambda = 0,036 \text{ W/m}\cdot\text{K}$ EPS-EN 14163-T2-L2-W2-S2-P4-DS(N)2-BS125-CS(10)80-TR150 Mapetherm EPS 200 $\lambda = 0,033 \text{ W/m}\cdot\text{K}$ (***) EPS-EN 14163-T2-L2-W2-S2-P4-DS(N)2-BS250-CS(10)200-TR150 Mapetherm FIX 9 DSH K Βύσμα πρόσθετης μηχανικής στήριξης κατά ETAG 014 μήκος 90 έως 190mm. Πλαστικό με πλαστική καρφίδα. Κατάλληλο για εφαρμογή σε υποστρώματα Κατηγορίας A/B/C/D/E
3 Βύσματα μηχανικής στήριξης**	Mapetherm FIX TSD-8 Βύσμα πρόσθετης μηχανικής στήριξης κατά ETAG 014 μήκος 100 έως 240mm. Πλαστικό με μεταλλική καρφίδα. Κατάλληλο για εφαρμογή σε υποστρώματα Κατηγορίας A/B/C/D
4 Βασικό επίχρισμα	Mapetherm AR1 Mapetherm AR1GG
5 Υαλόπλεγμα οπλισμού	Mapetherm Net Βάρους 0,155kg/m ² . Διαστάσεις πλέγματος 4,15x3,80mm
6 Υπόβαση πρόσφυσης**	Quarzolite Base Coat Silancolor Base Coat Silexcolor Base Coat Quarzolite Tonachino Quarzolite Graffiato
7 Τελικό επίχρισμα**	Silancolor Tonachino Silancolor Graffiato Silexcolor Tonachino Silexcolor Graffiato
Παρελκόμενα	Mapetherm Ba, Ba Kit - Mapetherm FIX B Mapetherm FIX: B, DSHD 50 & 85mm, KEZ, MDZ Mapetherm Profil: Corner Bed, 2D, 3D, "H", "E", "V", Parapet Concealed, Parapet Exposed, Rolleck 10x10

* Ελάχιστη κατανάλωση ανά 1m² επίπεδης επιφάνειας Συστήματος χωρίς επιπλέον απαιτήσεις διαμόρφωσης ή/και ενίσχυσης

** Επιλογή ανάλογα με τις απαιτήσεις της εκάστοτε εφαρμογής

** *Εφαρμογή στην Ζώνη Υψηλής Αντοχής (ΖΥΑ) σε εφαρμογές με Mapetherm EPS 80.

ΚΑΤΑΝΑΛΩΣΗ* ΠΑΧΟΣ ή ΜΗΚΟΣ

4-6kg/m²

1m²/m²

Ελάχιστη κατανάλωση
4τεμ/m²

4-6kg/m²

1,1m²/m²

0,400kg/m²

2,0-3,0kg/m²
ανάλογα την
κοκκομετρία

5-20cm

90-190mm

100-240mm



1139



MAPEI

Via Cafiero, 22 – 20158 Milano

10

1139-CPD-0245/10

ETA 10/0025 (κατά ETAG 004:2011)

MAPETHERM EPS

Σύστημα Εξωτερικής Θερμομόνωσης (ΣΕΘ) με επίχρισμα για εξωτερική μόνωση τοιχοποιιών κτηρίων

